



GEBRUIKSAANWIJZING\*  
v. 1.1



**ACD-300 STEKKERDOOS DIMMER**

\*Op [www.klikaanklikuit.nl](http://www.klikaanklikuit.nl) vindt u altijd de meest recente gebruiksaanwijzingen

Gefeliciteerd met de aankoop van dit KlikAanKlikUit product. U hebt een kwalitatief hoogwaardig product in handen waarvan u veel plezier en comfort zult hebben. Om te zorgen dat u optimaal van uw KlikAanKlikUit systeem kunt genieten en foutief gebruik te voorkomen, raden we aan om deze handleiding zorgvuldig door te lezen.

### Waar moet u op letten?

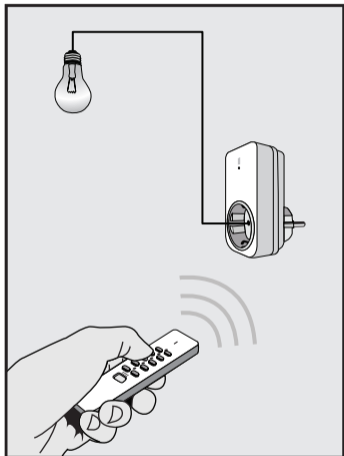
- De ACD-300 is een ontvanger die draadloos te bedienen is met minimaal 1 en maximaal 6 KlikAanKlikUit zenders naar keuze.
- Deze ontvanger dient geplaatst te worden in een wandcontactdoos.
- Dit product is uitgerust met een kinderbeveiliging. Het aansluiten van stekkers kan daardoor minder soepel gaan. Druk in dat geval de stekker stevig door, loodrecht op de stekkerdoos.
- De ACD-300 is geschikt voor gloeilampen, 230 Volt halogeenverlichting, diverse dimbare spaarlampen en diverse dimbare LED lampen. Raadpleeg het actuele overzicht op [www.klikaanklikuit.nl](http://www.klikaanklikuit.nl) om er zeker van te zijn dat de verlichting die u wilt gebruiken werkt met de ACD-300.
- Dit product is niet geschikt voor: TL verlichting, niet-dimbare spaarlampen en niet-dimbare LED-lampen.
- Sluit geen verlichting aan die in totaal meer dan 300 Watt verbruikt.
- Om interferentie van het signaal te voorkomen, adviseren wij om ontvangers minimaal 50 cm uit elkaar te plaatsen.
- Bij stroomuitval blijven de codes in het geheugen behouden. Zodra de stroom weer beschikbaar is schakelt de ontvanger automatisch uit. U kunt uw KlikAanKlikUit zender(s) dan gebruiken om de ontvanger aan te schakelen.

### Veiligheidsinstructies

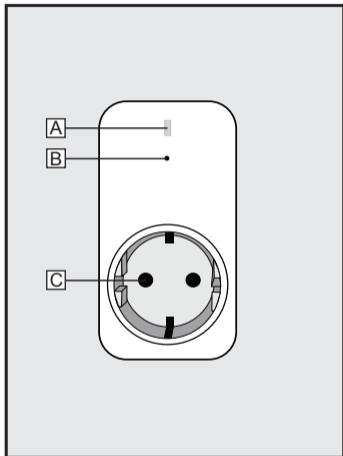
- Waarschuwing: Zelfs als het product uitgeschakeld is kan dit product onder spanning staan!
- Het aansluiten van verkeerde apparatuur kan leiden tot defecten, kortsluiting en brand.
- Dit product is elektronisch gezekeerd waarbij de stroom automatisch afgesloten wordt bij kortsluiting, overbelasting (meer dan 2 ampère) of het bereiken van meer dan 130 graden Celcius. Dit proces is echter onomkeerbaar en valt niet onder de garantie. Het product dient na overbelasting vervangen te worden.
- Probeer dit product niet te repareren of te modificeren. Indien u twijfelt over de correcte werking, breng het product terug naar de winkel waar u het heeft aangeschaft.
- Gebruik KlikAanKlikUit producten nooit voor zogenaamde "life support" systemen of overige toepassingen waar storingen van apparatuur levensbedreigend kunnen zijn.
- Gebruik de ontvangers niet in een vochtige omgeving.
- Reinig dit product uitsluitend met een droge doek.

### Draadloos signaal

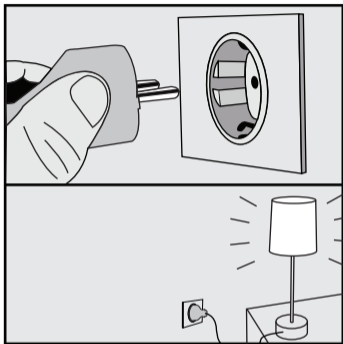
- Dit product werkt op een radiosignaal en gaat door muren, ramen en deuren. Binnenshuis wordt de reikwijdte sterk bepaald door plaatselijke omstandigheden zoals beton, glas en metalen. Gemiddeld is de reikwijdte binnenshuis ongeveer 30 meter.
- Dubbel glas wordt steeds vaker voorzien van een dun metaallaagje. Dit type beglazing ("HR-glas") laat het zichtbare licht voor het grootste deel door, maar heeft een negatieve invloed op radiosignalen. Als er zich HR-glas bevindt tussen zender en ontvanger, dient u rekening te houden met een afname van de draadloze reikwijdte.
- Dit product werkt op een frequentie van 433,92 MHz. Het voldoet aan de essentiële eisen en andere voorwaarden van de R&TTE-richtlijn 1999/5/EC en kan in alle EU-landen gebruikt worden.
- Er kunnen beperkingen gelden voor het gebruik van dit apparaat buiten de EU. Indien dit apparaat wordt gebruikt buiten de EU, controleer dan of het apparaat voldoet aan de plaatselijke richtlijnen.



Voorbeeldtoepassing  
(afstandsbediening niet inbegrepen)

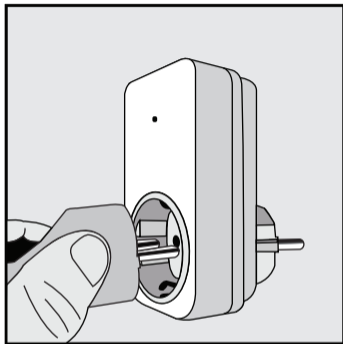


A: LED-indicator  
B: Verbindknop  
C: Kinderbeveiliging



### [1] Verlichting controleren

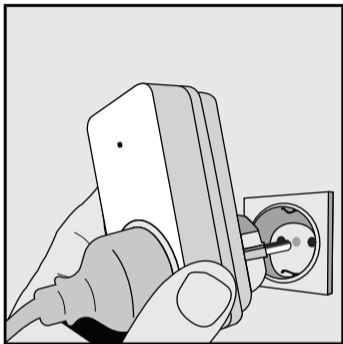
Steek de stekker van de lamp eerst in het stopcontact en zet de lamp aan. Wanneer u de lamp aangezet heeft, trekt u de stekker uit het stopcontact.



### [2] Aansluiten verlichting

Sluit vervolgens de lamp aan op de stekkerdoos dimmer.

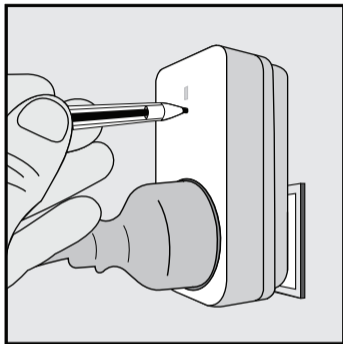
**i** Sluit alleen verlichting aan die in totaal maximaal 300 Watt gebruikt. Sluit geen apparatuur aan die niet gedimd mag worden.



### [3] Plaatsen stekkerdoos dimmer

Plaats de stekkerdoos dimmer in een stopcontact.

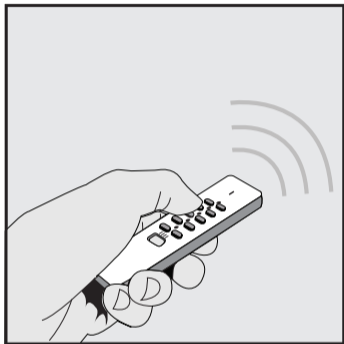
**i** Als u de stekkerdoos dimmer verplaatst naar een ander stopcontact, blijft het geheugen behouden.



### [4] Activeren "zoekmode"

Druk met een puntig voorwerp kort (1 seconde) op de verbindknop. De LED-indicator gaat langzaam knipperen zodra u loslaat.

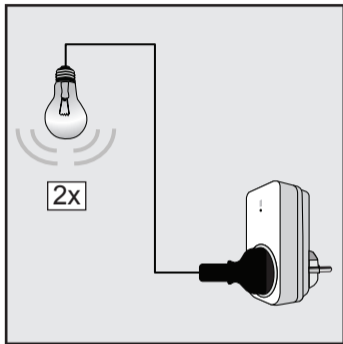
**i** De zoekmode blijft ca. 15 seconden actief. Herhaal stap [4] om de zoekmode, indien nodig, nogmaals te activeren.



### [5] Toewijzen zendcode

Zend met de zender een "aan"-signaal naar de stekkerdoos dimmer (bijv.: druk op de gewenste aan-toets van een afstandsbediening, zend een aan-signaal met een draadloze wandschakelaar of activeer een bewegingsmelder).

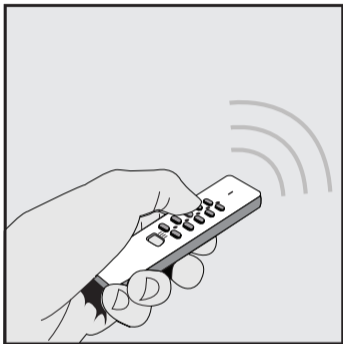
Zodra het "aan"-signaal wordt ontvangen stopt de LED-indicator met knipperen.



### [6] Bevestiging van het "aan"-signaal

De ontvanger schakelt ter bevestiging 2x aan en uit. Het "aan"-signaal van de zender wordt in het geheugen van de ontvanger opgeslagen. De stekkerdoos is nu klaar voor gebruik.

**i** Er kunnen maximaal 6 verschillende zendcodes worden opgeslagen. Zie pagina 8 en 9 voor het verwijderen van één of meerdere zendcodes.



### [7] Verlichting dimmen

Druk 3 maal op de aan-knop van de afstandsbediening om de verlichting te dimmen:

1e keer aan: De stekkerdoos schakelt aan.

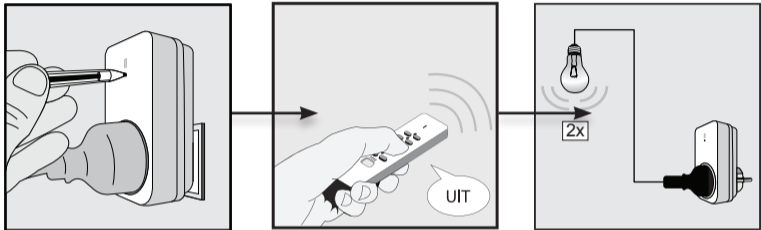
2e keer aan: De dimmodus wordt geactiveerd.

3e keer aan: Vastzetten van de gewenste lichtsterkte.

**i** Als de dimmer wordt uitgeschakeld, zal deze bij het inschakelen de laatst gekozen lichtsterkte onthouden.



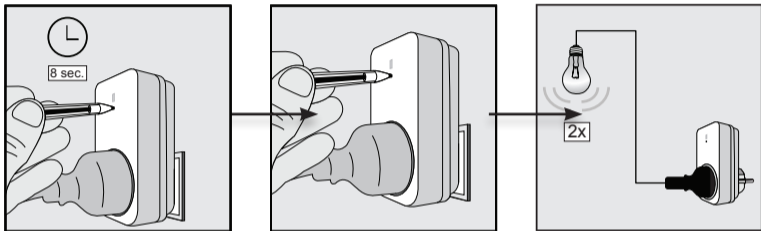
## Enkele zendcode wissen




- (1) Druk 1 seconde op de verbindknop. De 'zoekmode' zal 15 seconden actief zijn en de LED indicator op de ontvanger zal langzaam knipperen.
- (2) Stuur terwijl de 'zoekmode' actief is met de KlikAanKlikUit zender het desbetreffende uit-signaal dat u wilt afmelden bij de ontvanger. Raadpleeg indien nodig de handleiding van de zender.
- (3) De ontvanger zal 2x aan/uit schakelen om te bevestigen dat de code is verwijderd.

Herhaal deze procedure om meerdere zenders of zendcodes af te melden.

## Volledige geheugen wissen



- (1) Houd de verbindknop ca. 8 seconden ingedrukt tot de LED indicator snel gaat knipperen. De 'wismode' is nu gedurende 15 seconden actief.
- (2) Druk terwijl de wismode actief is nogmaals 1 seconde op de verbindknop om te bevestigen dat u het geheugen volledig wilt wissen.
- (3) De ontvanger zal 2x aan/uit schakelen om te bevestigen dat het geheugen is gewist.

 Dit product voldoet aan de essentiële eisen en de overige relevante bepalingen van de geldende Europese richtlijnen.

 Lever het product indien mogelijk na gebruik in bij een inzamelplaats voor hergebruik. Gooi het product niet weg bij het huishoudafval.

### **Indien het product niet werkt**

- Controleer of de LED-indicator brandt. Zo niet, dan staat er mogelijk geen stroom op het product of is de elektronische zekering gesprongen (in het laatste geval dient het product vervangen te worden).
- Controleer of de KlikAanKlikUit zender correct functioneert. Let daarbij op het energieniveau van de batterijen en andere factoren die van invloed kunnen zijn op het draadloze signaal. (zie aanvullende informatie op pagina 1 en 2).
- Wellicht is er iets misgegaan bij het aanmelden van de zender. Wis het geheugen en meld de zender(s) opnieuw aan bij de ontvanger. Zie pagina 8 en 9 van deze handleiding.

### **Garantie**

- Dit product heeft een jaar garantie op materiaal- en/of constructiefouten, vanaf de aankoopdatum. Bewaar de aankoopnota, daar deze geldt als enig geldig garantiebewijs.
- Voorkom foutieve handelingen bij gebruik en/of installatie door de gebruiksaanwijzing eerst zorgvuldig te lezen. De garantie vervalt indien er sprake is van kortsluiting door foutieve aansluiting, overbelasting, onoordeelkundig gebruik, reparatie door u of derden, blikseminslag, of breuk van kunststof delen.
- Ga voor garantie terug naar de winkel van aankoop. Het defecte product dient vergezeld te zijn van het originele aankoopbewijs.

### **Copyright**

Het is verboden om zonder toestemming van COCO International BV deze handleiding of delen daarvan te reproduceren. Wijzigingen, druk- en/of zetfouten voorbehouden.

## EU-verklaring van overeenstemming

COCO International BV verklaart hiermee dat de KlikAanKlikUit ontvanger, te weten:

model                      ACD-300

in overeenstemming is met de vereiste CE richtlijnen en voldoet aan alle technische voorschriften die voor de genoemde producten van toepassing zijn binnen de volgende normen:

|                                            |                      |                          |
|--------------------------------------------|----------------------|--------------------------|
| EN 300 220-1 V1.3.1 (2000-09)              | EN 61000-4-5         | (1995+A1: 2001)          |
| EN 300 220-3 V1.1.1 (2000-09)              | EN 61000-4-6         | (1996+A1: 2001)          |
| EN 301 489-1 V1.4.1 (2002-08)              | EN 61000-4-11        | (2004)                   |
| EN 301 489-3 V1.4.1 (2002-08)              | IEC 1000-2-2         | (1990)                   |
| EN 55022 (1998+A1: 2000+A2: 2003, Class B) | EN 55015             | (2000+A1: 2001+A2: 2002) |
| EN 61000-3-2 (2000, Class A)               | CISPR 15             | (2000+A2: 2002)          |
| EN 61000-3-3 (1995+A1: 2001)               | AS/NZS CISPR 15      | (2002)                   |
| EN 61000-4-2 (1995+A1: 1998+A2: 2001)      | EN 61058-1           | (2002)                   |
| EN 61000-4-3 (2002+A1: 2002)               | IEC 61058-1          | (2000+A1: 2001)          |
| EN 61000-4-4 (2004)                        | DIN VDE 0620-1/04.05 |                          |

Opgesteld te Dordrecht, d.d. 25 juli 2013



M. Hoekstra, directeur

### **COCO INTERNATIONAL B.V.**

POSTBUS 434  
3300AK DORDRECHT  
NEDERLAND  
[www.klikaanklikuit.nl](http://www.klikaanklikuit.nl)