



START-LINE  
AGST-8800

GEBRUIKERSHANDLEIDING



Item 70151 Versie 3.0

Op [www.klikaanklikuit.nl](http://www.klikaanklikuit.nl) vindt u altijd  
de meest recente gebruiksaanwijzingen

DRAADLOZE WANDSCHAKELAAR

## AGST-8800 DRAADLOZE WANDSCHAKELAAR

Lees deze eenvoudige instructies. Bij onjuiste installatie vervalt de garantie op dit product.

### COMPATIBILITEIT

Met deze zender kunt u 1 of meerdere KlikAanKlikUit ontvangers bedienen (aan/uit, dimmen, openen/sluiten, melodie draadloze deurbel activeren).

### FUNCTIONALITEIT

Met deze draadloze wandschakelaar kunt u ontvangers (voor verlichting/zonwering/apparatuur/draadloze deurbel) draadloos bedienen.

### TECHNISCHE SPECIFICATIES

Codesysteem	Automatisch
Aantal kanalen	1
Beschermingsklasse	IP-44 spatwaterdicht
Zendfrequentie	433,92 MHz RF
Max. radiozendvermogen	-10.25 dBm
Zendbereik	Binnenshuis tot 30 m, buitenshuis tot 70 m (optimale omstandigheden)
Voeding	3V lithium batterij type CR2032 (inbegrepen)
Afmetingen	HxBxD: 80 x 80 x 17 mm

### WAAR MOET U OP LETTEN?

- Het 433,92 MHz radiosignaal gaat door muren, ramen en deuren.
- Binnenshuis 433,92 MHz: tot 30 m. Buitenshuis 433,92 MHz: tot 70 m (optimale omstandigheden).
- Het bereik is afhankelijk van de plaatselijke omstandigheden, zoals de aanwezigheid van metalen. Bijvoorbeeld, de dunne metalen coating in Lage-emissie (Low-E) glas kan een negatieve invloed op het bereik van draadloze signalen.
- Er gelden mogelijk beperkingen voor het gebruik van dit apparaat buiten de EU. Indien van toepassing, controleer dan of het apparaat voldoet aan de plaatselijke richtlijnen.

### **BATTERIJ**

Haal de batterij uit dit product als deze langere tijd niet gebruikt wordt. Wanneer de batterij (bijna) leeg is, kan het zandbereik afnemen. Vervang in dat geval de batterij (zie pag. 6). Neem bij het vervangen van de batterij de plaatselijke regelgeving in acht. Gebruikte batterijen mogen niet bij het huishoudelijk afval worden weggegooid. Gooi batterijen alleen weg als ze volledig ontladen zijn. Plak de polen van gedeeltelijk ontladen batterijen af met tape om kortsluiting te voorkomen. Werp batterijen nooit in open vuur.

### **LEVENSONDERSTEUNING**

Gebruik KlikAanKlikUit producten nooit voor "life support" systemen of toepassingen waar storingen van apparatuur levensbedreigend kunnen zijn.

### **INTERFERENTIE**

Alle draadloze apparaten kunnen gevoelig zijn voor interferentie, die de werking kan beïnvloeden. De afstand tussen twee ontvangers dient minstens 50 cm te zijn.

### **REPARATIES**

U kan en mag dit product niet repareren of modificeren. Indien u twijfelt over de correcte werking, breng het product terug naar de winkel waar u het heeft aangeschaft.

### **WATERBESTENDIG**

Dit product is IP44 waterbestendig (spatwaterdicht)

### **REINIGING**

Reinig dit product met een droge doek. Gebruik geen agressieve chemicaliën, oplosmiddelen of sterke reinigingsmiddelen.

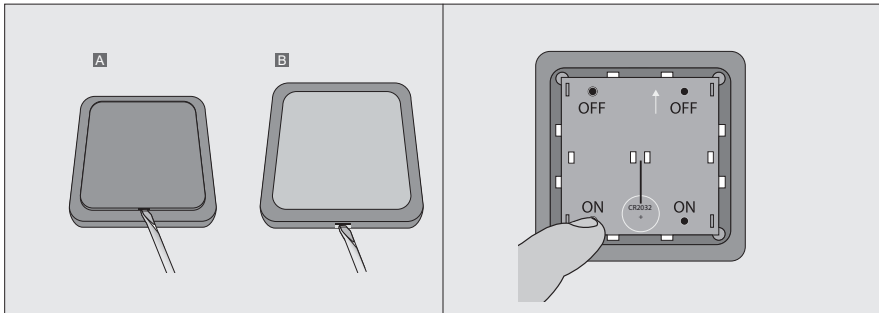
### **HANTEREN**

Laat het apparaat niet vallen, stoot het apparaat niet tegen iets aan en schud het ook niet. Een ruwe omgang kan de interne elektronische schakelingen en fijne mechaniek beschadigen.

### **OMGEVING**

Stel het product niet bloot aan overmatige hitte of kou. Extreme temperaturen hebben een negatieve invloed op de levensduur van electronica. Laat het product niet vallen. Schokken kunnen de interne electronica beschadigen.

## AGST-8800 DRAADLOZE WANDSCHAKELAAR

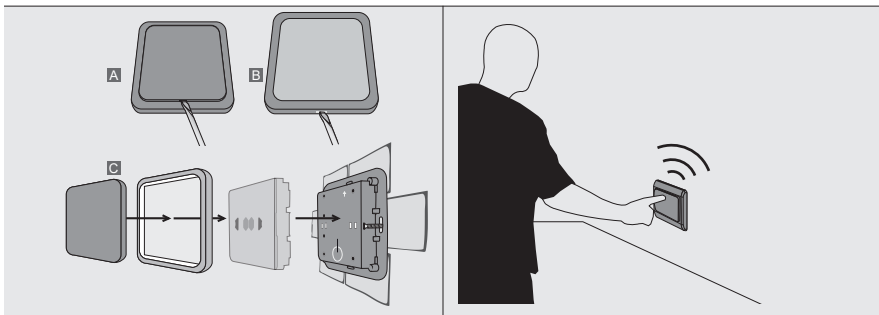


### 1. Wandschakelaar openen

- A** Gebruik een schroevendraaier met een platte kop om de knop eerst te verwijderen
- B** Plaats hierna de platte schroevendraaier in de uitsparing van het frame en hef de schroevendraaier op om het frame los te klikken van de achterplaat. Verwijder de rubberen bescherming.

### 2. Zender aanmelden bij ontvanger

Activeer de leermodus van de ontvanger (Raadpleeg de handleiding van de ontvanger hoe deze in de leermodus moet worden gezet). Wanneer de leermodus actief is, geeft u een AAN-sigitaal met de wandschakelaar.



### 3. De wandschakelaar bevestigen met schroeven

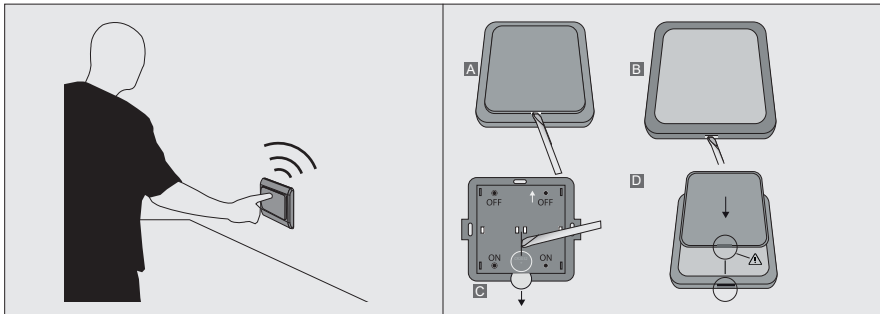
- A** Gebruik een schroevendraaier met een platte kop om de knop eerst te verwijderen
- B** Plaats hierna de platte schroevendraaier in de uitsparing van het frame en hef de schroevendraaier op om het frame los te klikken van de achterplaat.
- C** Schroef de achterplaat vast op een locatie met een vlakke ondergrond (zorg dat de pijl op de achterplaat naar boven wijst). Plaats hierna eerst de rubberen bescherming terug op de achterplaat en daarna het frame en als laatste de drukknoppen.

### 4. Bediening van de wandschakelaar

#### 4A. Dimmen

- A** Druk op de aan-toets om de ontvanger aan te zetten.
- B** Druk nogmaals op de aan-toets om de dimmode te activeren. Het licht zal langzaam in een cyclus van sterk naar zwak dimmen.
- C** Druk voor de derde keer op de aan-toets om de gewenste lichtsterkte vast te zetten.
- D** Druk op de uit-toets om de ontvanger uit te zetten.

## AGST-8800 DRAADLOZE WANDSCHAKELAAR



### 4B. Aan/uit schakelen

- A** Druk eenmaal op de aan-toets om de ontvanger aan te zetten.
- B** Druk eenmaal op de uit-toets om de ontvanger uit te zetten.

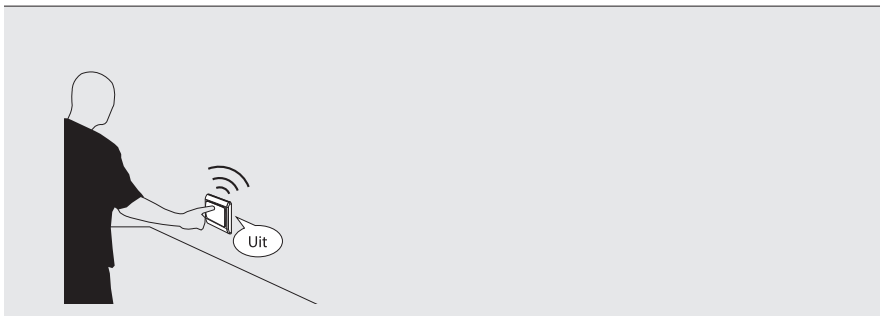
### 4C. Openen/stoppen/sluiten

- A** Druk op de aan-toets om de zonwering te openen. Druk nogmaals op de aan-toets om de zonwering te stoppen.
- B** Druk op de uit-toets om de zonwering te sluiten. Druk nogmaals op de uit-toets om de zonwering te stoppen.

### Batterij vervangen

- A** Gebruik een schroevendraaier met een platte kop om de knop eerst te verwijderen
- B** Plaats hierna de platte schroevendraaier in de uitsparing van het frame en hef de schroevendraaier op om het frame los te klikken van de achterplaat. Verwijder de rubberen bescherming.
- C** Verwijder de batterij door de platte schroevendraaier in de gleuf te plaatsen en de batterij eruit te schuiven.
- D** Let bij het terugplaatsen van de drukknop erop dat de uitsparing van de drukknop aan dezelfde kant zit als de uitsparing van het frame.

Plaats een nieuwe CR2032 batterij. Let op dat de + kant naar boven wijst.



### **Optioneel: Een KlikAanKlikUit ontvanger ontkoppelen**

Zet de ontvanger in de leermodus (raadpleeg de handleiding van de ontvanger voor informatie over het activeren van de leermodus).

Wanneer de ontvanger in de leermodus zit stuurt u een UIT signaal met de wandschakelaar.



Dit product voldoet aan de essentiële eisen en de overige relevante bepalingen van de geldende Europese richtlijnen.



Lever het product indien mogelijk na gebruik in bij een inzamelplaats voor hergebruik. Gooi het product niet weg bij het huishoudafval.

### Het verpakkingsmateriaal weggooien

De verpakking beschermt het apparaat tegen beschadiging tijdens het transport. Verpakkingsmateriaal dat niet meer nodig is, moet volgens de plaatselijke voorschriften worden afgevoerd.

### Indien het product niet werkt

- Controleer of de gebruikte KlikAanKlikUit zender correct functioneert. Let daarbij op het energiepeil van de batterij(en) en andere factoren die van invloed kunnen zijn op het draadloze signaal.
- Controleer factoren die van invloed kunnen zijn op het draadloze signaal.

### Garantie

- Dit product heeft twee jaar garantie op materiaal- en/of constructiefouten, vanaf de aankoopdatum. Bewaar de aankoopnota, daar deze geldt als enig geldig garantiebewijs.
- Voorkom foutieve handelingen bij gebruik en/of installatie door de gebruiksaanwijzing eerst zorgvuldig te lezen. De garantie vervalt indien er sprake is van onoordeelkundig gebruik of reparatie door u of derden.
- Ga voor garantie terug naar uw aankooppunt. Het defecte product dient vergezeld te zijn van het originele aankoopbewijs.

### Copyright

Het is verboden om zonder toestemming van KlikAanKlikUit deze handleiding of delen daarvan te reproduceren. Wijzigingen, druk- en/of zetfouten voorbehouden.



## EU-verklaring van overeenstemming

KlikAanKlikUit verklaart hiermee dat de KlikAanKlikUit zender, te weten:

model: AGST-8800 Draadloze wandschakelaar  
itemnummer: 70151/70151-02  
bestemd voor gebruik: buitenshuis

in overeenstemming is met de vereiste CE richtlijnen:

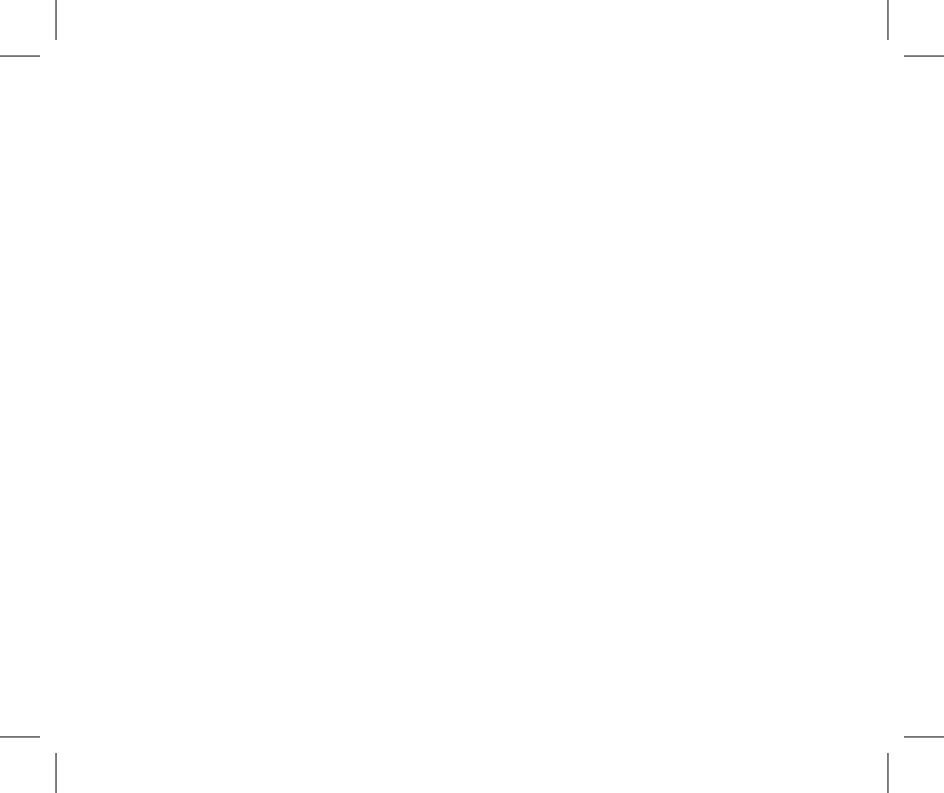
ROHS 2 Directive (2011/65/EU)  
RED Directive (2014/53/EU)

De volledige tekst van de EU-conformiteitsverklaring is beschikbaar op  
[www.klikaanklikuit.nl](http://www.klikaanklikuit.nl)

### **KLIKAANKLIKUIT**

LAAN VAN BARCELONA 600  
3317DD DORDRECHT  
NEDERLAND  
[www.klikaanklikuit.nl](http://www.klikaanklikuit.nl)





---

[www.klikaanklikuit.nl](http://www.klikaanklikuit.nl)

---